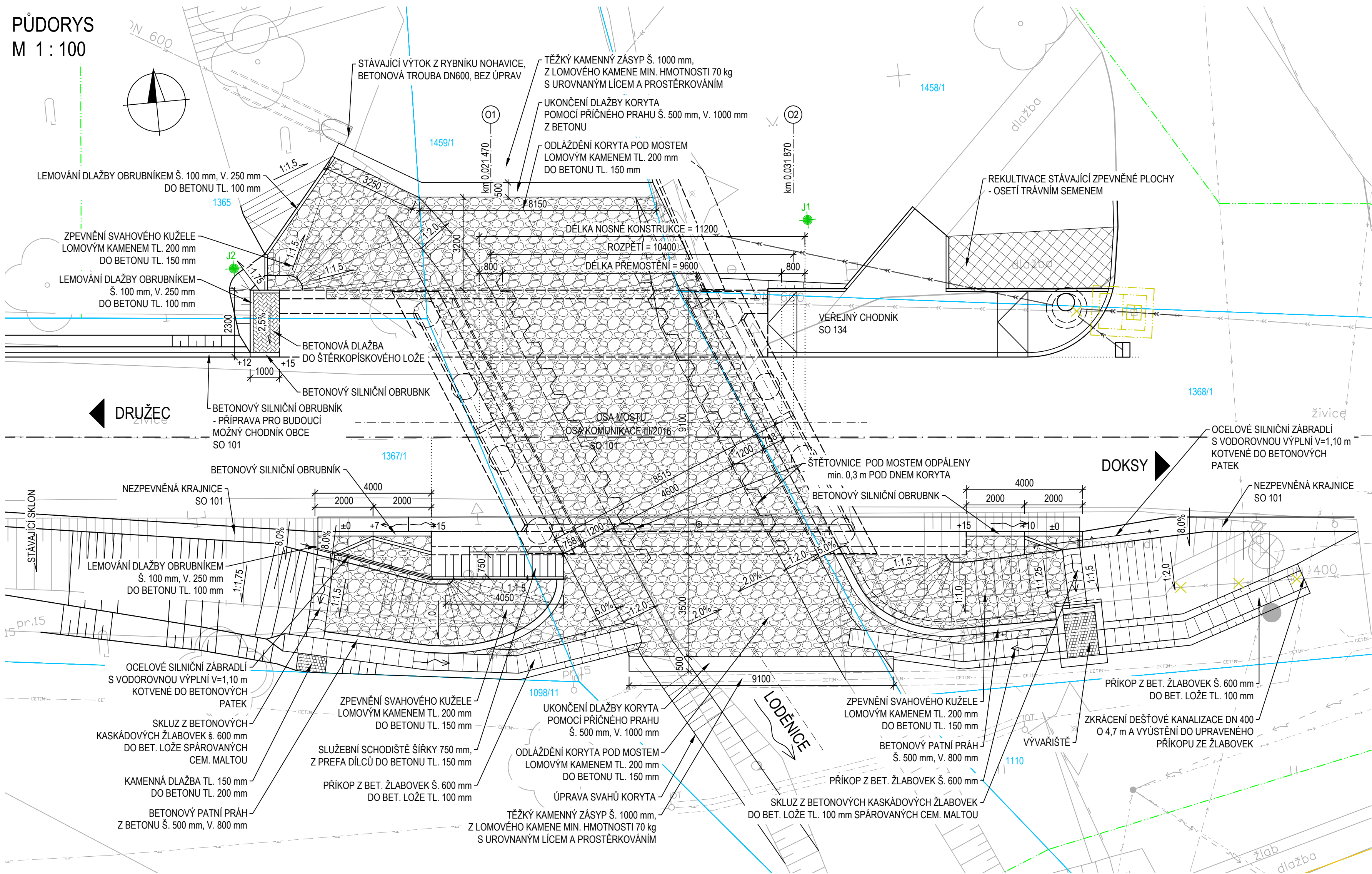


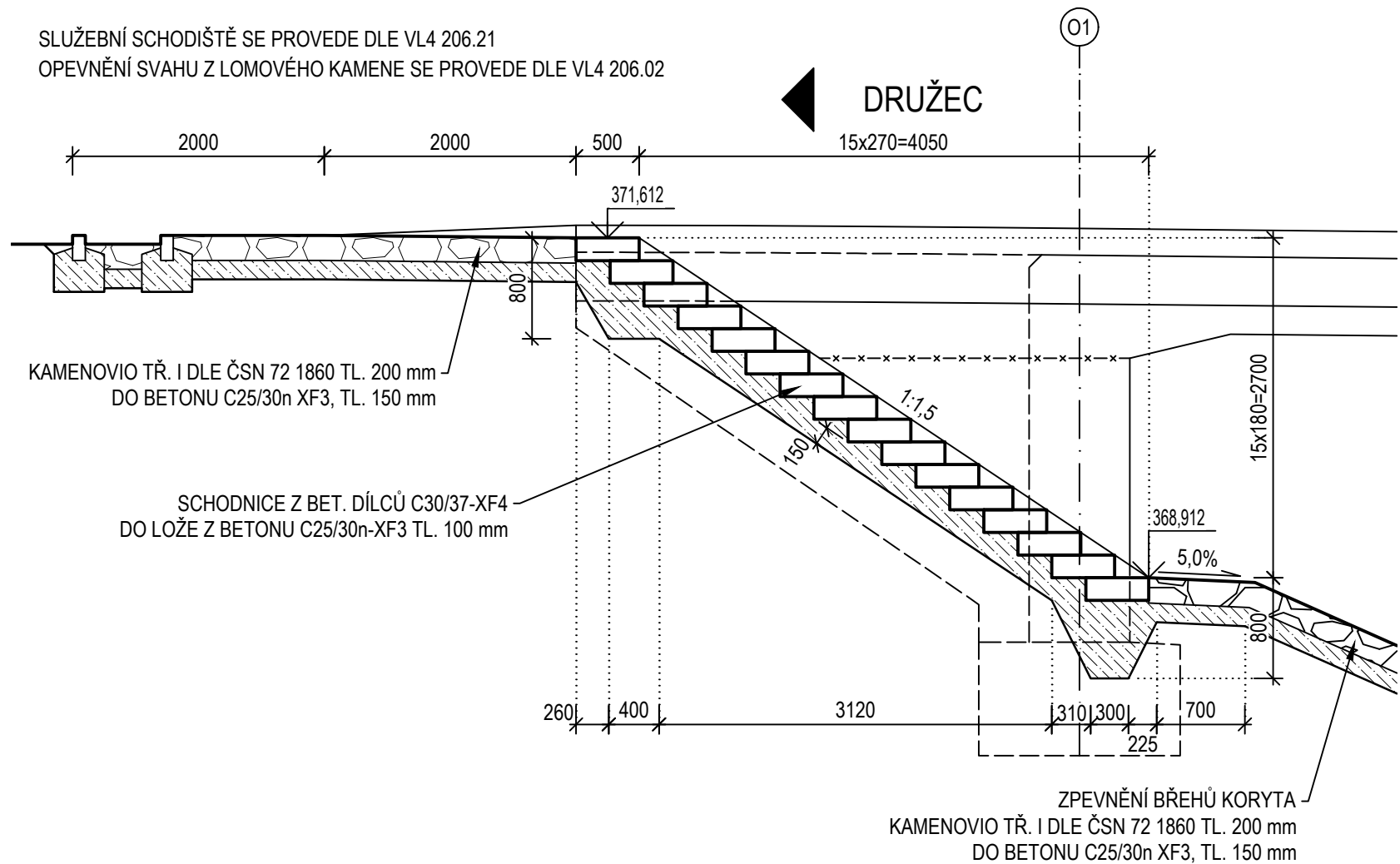
VÝKRES ÚPRAV POD MOSTEM

PŮDORYS  
M 1 : 100



SLUŽEBNÍ SCHODIŠTĚ U OPĚRY O1  
M 1: 50

SLUŽEBNÍ SCHODIŠTĚ SE PROVEDE DLE VL4 206.21  
OPEVNĚNÍ SVAHU Z LOMOVÉHO KAMENE SE PROVEDE DLE VL4 206.02



LEGENDA:

- KATASTR NEMOVITOSTÍ  
DOČASNÝ ZÁBOR  
ODSTRANĚNÍ  
GEOLOGICKÁ SONDA
- STÁVAJÍCÍ SÍŤ  
DEŠŤOVÁ KANALIZACE  
VODOVOD  
PLYNOVOD STL  
SDĚLOVACÍ CETIN  
KANALIZACE DEŠŤOVÁ
- NOVÉ SÍŤ  
KANALIZACE DEŠŤOVÁ

MATERIÁL:

BETON DLE ČSN EN 206+A1, ČSN P 73 2404 A TKP SPK KAP. 18, TAB. 18-2

SILNIČNÍ OBRUBNÍKY	C35/45 - XC4, XF4
OSTATNÍ OBRUBNÍKY, ŽLABOVKY	C30/37 - XC4, XF4
SCHODIŠŤOVÉ PREFABRIKÁTY	C30/37 - XC4, XF4
PATNÍ PRAHY, VÝVARIŠTĚ	C30/37 - XC4, XF4
PŘÍČNÉ PRAHY V KORYTĚ POTOKA	C25/30 - XC4, XF3

NEKONSTRUKČNÍ BETON DLE TKP SPK KAP. 18, TAB. 18-2N

LOŽE PRO OBRUBNÍKY, SCHODIŠTĚ, DLAŽBU A ŽLABY	C25/30n - XF3
---	---------------

POZNÁMKY:

- OPEVNĚNÍ KAMENNOU DLAŽBOU:
  - KAMENIVO TR. I DLE ČSN 72 1860 TL. 200 mm
  - DO BETONU C 25/30n XF3 TL. min. 150 mm
- DLAŽBA JE LEMOVÁNA BETONOVÝMI OBRUBNÍKY DO PROSTŘEDÍ XF4 A ZAKONČENÁ BETONOVÝMI PRAHY ROZMĚRŮ 0,4x0,8 m Z BETONU C30/37-XF4
  - ZE STRANY ZEMINY JE DLAŽBA LEMOVÁNA BETONOVÝMI OBRUBNÍKY 100/250 mm DO PROSTŘEDÍ XF4
  - ZE STRANY VOZOVKY JE DLAŽBA LEMOVÁNA BETONOVÝMI SILNIČNÍMI OBRUBNÍKY 150/300 mm DO PROSTŘEDÍ XF4
  - SPÁRY V DLAŽBĚ A MEZI OBRUBNÍKY SE VYPLNÍ CEMENTOVOU MALTOU MC 25 XF3 A V DOSAHU CHRL MC 25 XF4
- SVAHY, KTERÉ NEBUDOU ZPEVNĚNÉ KAMENNOU DLAŽBOU SE UPRAVÍ ROZPROSTŘENÍM ORNICE A HYDROOSEVEM.
- PRO PROVÁDĚNÍ DLAŽEB A OBRUBNÍKY PLATÍ TKP SPK, KAP. 9 A 10 A DALŠÍ PŘEDPISY, NA KTERÉ SE UVEDENÉ TKP ODVOLÁVÁJÍ, ZEJMÉNA ČSN 73 6131.
- SEZNAM APLIKOVANÝCH VZOROVÝCH LISTŮ VL4 01/2020:
  - 206.02 OPEVNĚNÍ SVAHU Z LOMOVÉHO KAMENE
  - 206.21 SLUŽEBNÍ SCHODIŠTĚ U OPĚRY
  - 206.22 ZÁDLAŽBA NA KONCI KŘÍDLA A ROZŠÍŘENÍ NÁSPYPOVÉHO TĚLESA PŘED MOSTEM
  - 206.23 ZÁDLAŽBA NA KONCI KŘÍDLA A ROZŠÍŘENÍ NÁSPYPOVÉHO TĚLESA PŘED MOSTEM
  - 206.25 BETONOVÝ PŘÁH DLAŽBY V KORYTĚ
  - 504.82 ZAUSTĚNÍ SKLUZU DO PŘÍKOPU (VÝVARIŠTĚ)
  - 504.82a ZAUSTĚNÍ SKLUZU DO PŘÍKOPU PRO MALÉ MNORŠTVÍ VODY

REVIZE: PŘEDMĚT ZMĚNY:	VYPRACOVAL:	DATUM:
1		
2		
3		

OBJEDNATEL: <b>KRAJSKÁ SPRÁVA A ÚDRŽBA SILNIC STŘEDOČESKÉHO KRAJE, P.O. ZBOROVSKÁ 81/11, 150 21 PRAHA 5</b>		ZHOTOVITEL: <b>AFRY CZ s.r.o.</b> MAGISTR 1275/13 140 00 PRAHA 4 tel.: +420 277 005 500 www.afry.cz	
HLAVNÍ INŽENÝR PROJEKTU: Ing. TOMÁŠ KUBÍN	ZODPOVĚDNÝ PROJEKTANT: Ing. TOMÁŠ KUBÍN	VYPRACOVAL: Ing. TOMÁŠ KUBÍN	KONTOLOVAL: Ing. LÁSZLÓ SZÍKORA
NÁZEV PROJEKTU: <b>III/2016 DOKSY, REKONSTRUKCE MOSTU EV.Č. 2016-2 PŘES POTOK LODĚNICE</b>			
ČÁST:	DOKUMENTACE OBJEKTŮ / MOSTNÍ OBJEKTY A ZDI		
STAVEBNÍ OBJEKT:	SO 201 MOST EV. Č. 2016-2		
PŘÍLOHA:	VÝKRES ÚPRAV POD MOSTEM		
KRAJ:	STŘEDOČESKÝ KRAJ	ČÁST:	PŘÍLOHA Č.:
DATUM:	09/2021	<b>D.1.2 14</b>	
STUPEŇ:	PDPS		
Č. ZAKÁZKY:	2018/0220		